

# Japan Fashion Week in Tokyo

**第10回「東京発 日本ファッション・ウィーク」**  
*The 10th Japan Fashion Week in Tokyo*

## 【出展のご案内】

- P2. 開催概要
- P3. 全体スケジュール
- P4. 公式会場について
- P8. 諸注意事項
- P9. 出展要綱
- P10. デザイナー支援概要
- P11. JFW合同展示会
- P13. 出展料
- P14. 今後のスケジュール
- P15. 出展申込み

2009年11月16日



一般社団法人日本ファッション・ウィーク推進機構

## ■ 開催概要



### 開催概要

- 名 称: 第10回「東京発 日本ファッション・ウィーク(JFW in Tokyo)」
- 開 催 日: 2010年3月22日(月)～3月28日(日)
- 主 会 場: 東京ミッドタウン
- 主 催: 一般社団法人日本ファッション・ウィーク推進機構
- 後 援: 経済産業省/独立行政法人中小企業基盤整備機構/独立行政法人日本貿易振興機構/  
財団法人日本ファッション協会/社団法人日本アパレル産業協会/日本百貨店協会/  
財団法人 ファッション産業人材育成機構 ほか  
※予定
- 特別協賛・協賛: 東京ミッドタウン/三井不動産株式会社 ほか

### 全体構成

#### 【東京コレクション・ウィーク】 <完全招待制>

- 開催日: 3月23日(火)～3月27日(土)
- 会 場: 東京ミッドタウン・ホール Hall A/Hall B/他会場

#### 【JFWデザイナー合同展示会】 <完全招待制>

- 開催日時: 3月23日(火)～25日(木) 10:00～18:00 (予定)
  - 会 場: 六本木ヒルズ アカデミーヒルズ40
- ※「JFWデザイナー合同展示会」は、今回、展示会「roomsLINK」内にて開催致します。

#### 【SHINMAI Creater 's Project】 <完全招待制>

- 開催日時: 3月22日(月)
- 会 場: 東京ミッドタウン・ホール Hall A

#### 【JFW レセプション】 <完全招待制>

- 開催日時: 3月23日(火) 18:00開場 18:30開始 19:30終了 (予定)
- 会 場: 調整中

# ■全体スケジュール



## 第10回「東京発 日本ファッション・ウィーク」スケジュール案

内容	会場	面積	25日								
			21日	22日	23日	24日	25日	26日	27日		
			日	月	火	水	木	金	土	日	
東京コレクション・ウィーク	東京ミッドタウン・ホール Hall A	770㎡	設営	SHINMAI Creator's Project	10:00 - 15:30 ※支援 ※支援	20:30	10:00 15:30 20:30	10:30 15:30 20:30	10:30 15:30 20:30	撤去	
	東京ミッドタウン・ホール Hall B	540㎡	設営	調整	10:00 15:00 ※支援 ※支援	20:00	10:00 15:00 ※支援 ※支援	10:00 15:00 ※支援 ※支援	10:00 15:00 ※支援 ※支援	撤去	
	他会場			調整	12:00 13:00 17:00		12:00 13:00 17:00 18:00	12:00 13:00 17:00 18:00	12:00 13:00 17:00 18:00	17:00 18:00 19:00 20:00	
JFWデザイナー合同展示会	六本木ヒルズ アカデミービルズ40 ※「roomsLINK」内にて開催				10:00-18:00		10:00-18:00	10:00-18:00			
JFW レセプション他	調整中				レセプション 18:30-19:30						

会場使用料  
 Hall A ●10:30/50万円 ●15:30/100万円 ●20:30/150万円  
 Hall B ●10:00、15:00/支援会場 ●20:00/60万円

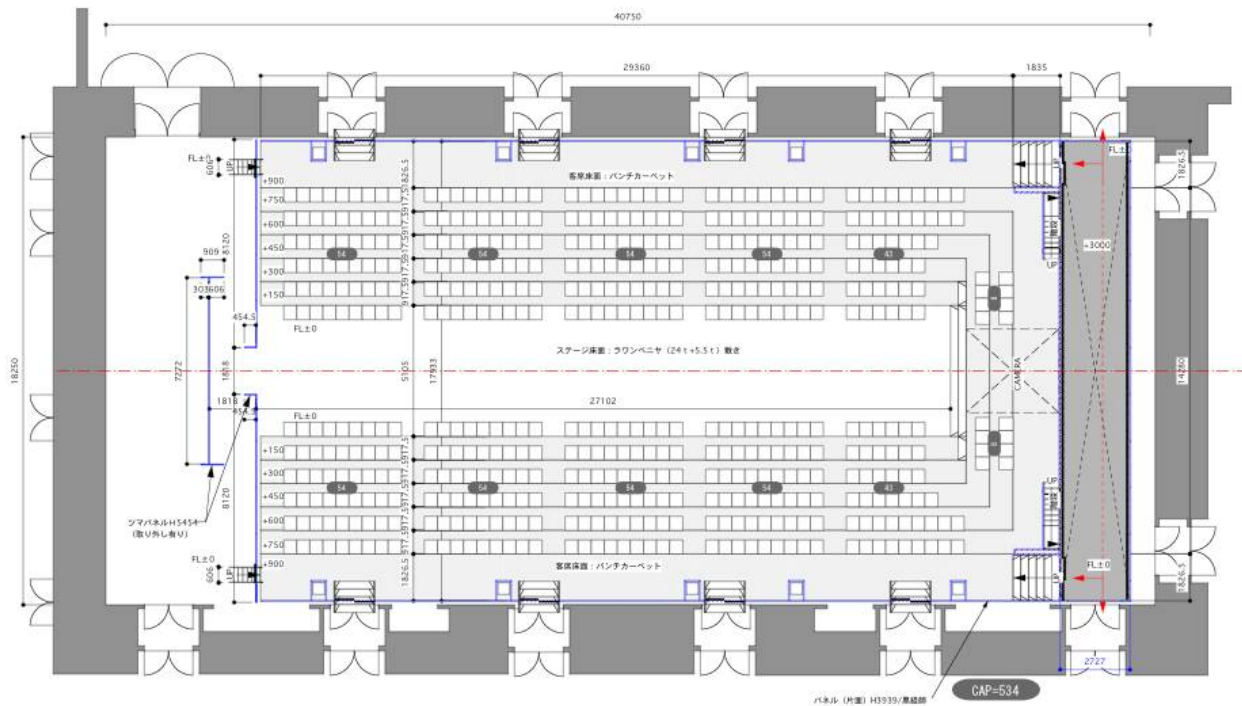
# 東京ミッドタウン・ホール Hall A

## 東京ミッドタウン・ホール Hall A 詳細

**基本席数: 534席**

- 面積: [外寸] 約770㎡/約200坪(18.3m × 40.8m)
- 天井高: 軒高約7.0m
- 幕・床: 幕=黒/床=黒のパンチカーペット
- 基本席数: 534席 ※基本客席はスタッキングチェア(黒)を使用。  
※本図面の席仕様・席数は現段階での計画であり、今後変更になる場合があります。
- 基本ステージ
  - ・パネル/白布3枚パネル (h5,400mm)、カーテン式 大黒幕 (h5,400mm)、※転換時、間口は900mmピッチで、サイズ変更可
  - ・ランウェイ/フラット (w4.5m × d27.1m) 客席含まず/※ステージ使用の場合は、要相談。
  - ・ランウェイ天場(白黒パンチカーペット)※転換時に張替え/基本以外使用の場合、実費-基本料金=差額は、各メゾン負担

### 会場図面



※本図面の席仕様・席数は現段階での計画であり、今後変更になる場合があります。

## ■ 東京ミッドタウン・ホール Hall A

### 会場付帯設備(東京ミッドタウン・ホール Hall A)

#### 【会場付帯設備】

- ①受付エリア/会場既存テーブル (W1,500mm×D700mm×H950mm) ×3台
- ②演出、テクニカルコントロールブース
- ③照明音響吊り用トラス  
★両端のマザートラスより客電用照明を取ります。
- ④基本照明(操作卓、スポットライト/ランウェイ、客席、バックヤード、エントランス)  
★PINスポットはオプション扱いとなります。
- ⑤照明オペレーター ★チーフ1名+サブ3名。  
★照明を大きく変更される場合、もしくは転換に時間のかかるプラン等をお考えの場合は事前に事務局まで必ずご相談下さい。
- ⑥基本音響(操作卓、スピーカー、マイク)
- ⑦音響オペレーター ★チーフ1名+サブ1名
- ⑧大黒幕(バック、ホリゾン、袖)
- ⑨空調設備

#### 【基本楽屋設備】

##### ◇バックステージ

- ① [基本什器] ハンガーラックw900mm×30本/姿見×10台/アイロン台×2台/テーブルw1,800mm×3台
- ② [電源関係] アイロン電源1.5kw×2口、雑電源1.5kw×4口

##### ◇ヘアメイク/モデル控室

- ③ [ヘアメイク基本什器] ヘアメイクテーブルw1,800mm×8台/イス×16脚/メイクミラー×30枚
- ④ [モデル控室基本什器] テーブルw1,800mm×8台/イス×24脚/ケータリングテーブルw1,800mm×2台/  
コインロッカー×30名分程度
- ⑤ [ヘアメイク電源関係] ヘアメイク電源1.5kw×10口、ヘアメイク用照明1.5kw×4口、雑電源1.5kw×2口

##### ◇メゾン控室

- ⑥ [メゾン控室基本什器] テーブルw1,800mm×8台/イス×24脚/コインロッカー×20名分程度
- ⑦ [メゾン控室電源関係] 雑電源1.5kw×2口

※空調設備は全部屋整備

#### 注意

アイロンについては必ずメゾン各自でご用意下さい。事務局ではご用意しておりません。

#### 【会場使用料】

**基本料金: ¥500,000～¥1,500,000(消費税別)/5時間(設営、リハーサル、本番、搬出含む)**

会場使用料は、使用日時によって異なります。会場使用料の詳細は、13ページをご確認下さい。

- ※上記料金に関しては、原則として基本ステージ使用(ステージ張り替え等基本転換含む)の場合を適用とし、基本ステージ以外に係る経費は、すべてメゾン様のご負担となります。
- ※会場使用の延長に関しましては事務局と応相談とさせていただきます。
- 【追加会場使用料 ¥200,000-(消費税別)/1時間】【時間外技術人件費が追加発生する場合がございます。】
- ※バックヤード、ヘアメイク/メゾン控室は、原則として会場と同時間利用となります。

# 東京ミッドタウン・ホール Hall B

## 東京ミッドタウン・ホール Hall B 詳細

**基本席数: 180席**

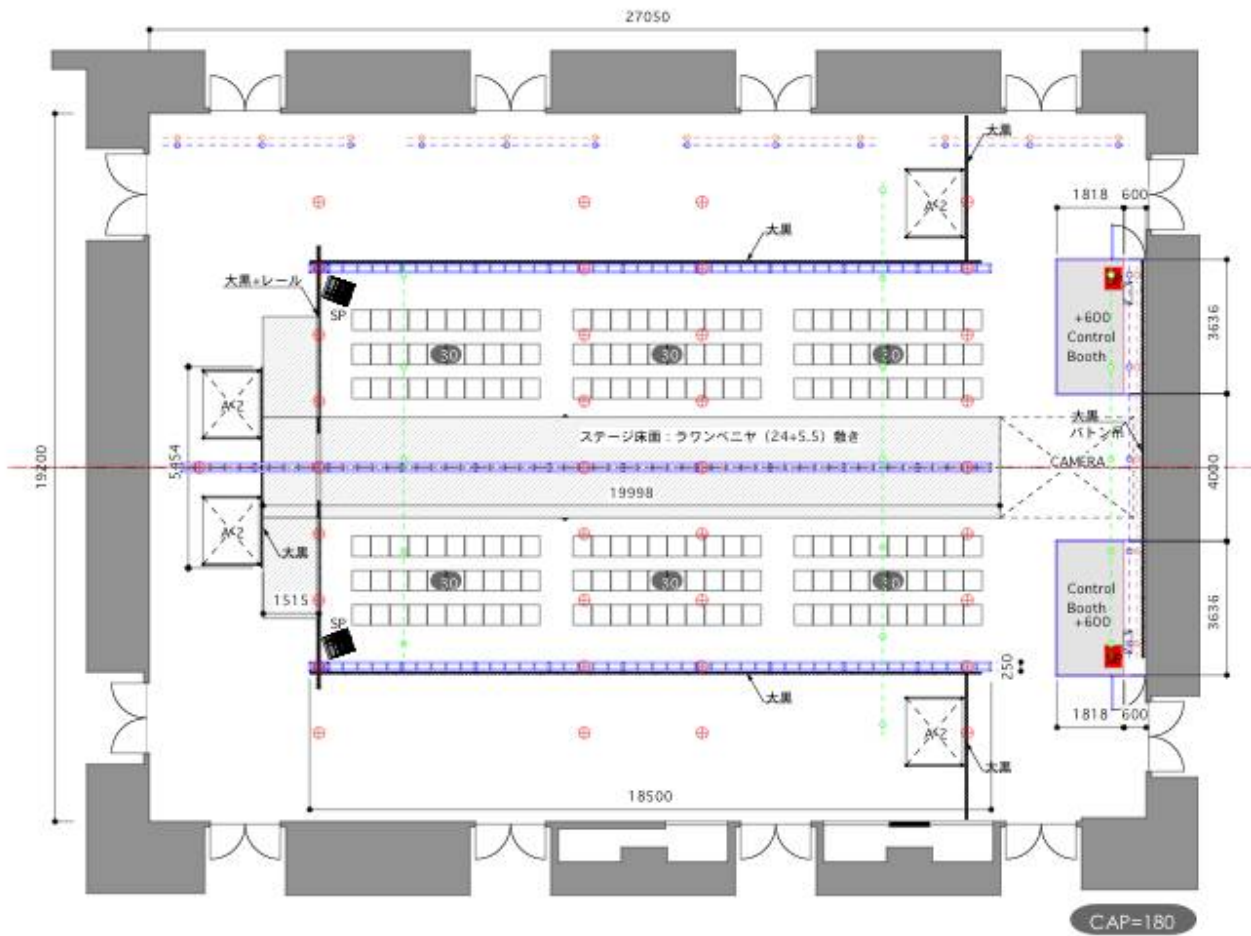
- 面積: [外寸] 約540㎡/140坪(19.2m×27.1m)
- 天井高: 軒高約7.0m
- 幕・床: 幕=黒/床=黒のパンチカーペット
- 基本席数: 180席 ※基本客席はスタッキングチェア(黒)を使用予定  
※本図面の席仕様・席数は現段階での計画であり、今後変更になる場合があります。

**基本ステージ**

- ・パネル/カーテン式 大黒幕 (h5,400mm)、※転換時、間口は900mmピッチで、サイズ変更可
- ・ランウェイ/フラット (w4.5m × d17.4m) 客席含まず/※ステージ使用の場合は、要相談。
- ・ランウェイ天場(白黒パンチカーペット)※転換時に張替え/基本以外使用の場合、実費-基本料金=差額は、各メゾン負担

※ 会場環境の都合上、Hall B使用の際は、下記の音量規定がございます。  
これらの規定が遵守されない場合は、コレクションが中止となる可能性がございます。

**AM~19:00 : 80db / 19:00~ : 95db**



※本図面の席仕様・席数は現段階での計画であり、今後変更になる場合があります。

## ■ 東京ミッドタウン・ホール Hall B

### 会場付帯設備(東京ミッドタウン・ホール Hall B)

#### 【会場付帯設備】

- ①受付エリア/会場既存テーブル(W1,500mm×D700mm×H950mm)×2台
- ②演出、テクニカルコントロールブース
- ③ブランドネームサイン(会場入口自立サイン)
- ④照明吊り用トラス
- ⑤基本照明(操作卓、スポットライト/ランウェイ、客席、バックヤード、エントランス)  
★PINスポットはオプション扱いとなります。
- ⑥照明オペレーター ★チーフ1名+サブ3名
- ⑦基本音響(操作卓、スピーカー、マイク)
- ⑧音響オペレーター ★チーフ1名+サブ1名
- ⑨大黒幕(バック、ホリゾン、袖)
- ⑩空調設備

#### 【基本楽屋設備】

##### ◇バックステージ/ヘアメイク&モデル控室

- ①[基本什器]ハンガーラックw900mm×20本/姿見×6台/アイロン台×2台/テーブルw1,800mm×2台
- ②[電源関係]アイロン電源1.5kw×2口、雑電源1.5kw×4口

##### ◇ヘアメイク/モデル控室

- ③[ヘアメイク基本什器]ヘアメイクテーブルw1,800mm×8台/イス×16脚/メイクミラー×16枚
- ④[モデル控室基本什器]テーブルw1,800mm×5台/イス×15脚/ケータリングテーブルw1,800mm×2台/  
コインロッカー×20名分程度
- ⑤[ヘアメイク電源関係]ヘアメイク電源1.5kw×10口、ヘアメイク用照明1.5kw×4口、雑電源1.5kw×2口

##### ◇メゾン控室

- ⑥[メゾン控室基本什器]テーブルw1,800mm×6台/イス×15脚/コインロッカー×10名分程度
- ⑦[メゾン控室電源関係]雑電源1.5kw×2口

※空調設備は全部屋整備

#### 注意

アイロンについては必ずメゾン各自でご用意下さい。事務局ではご用意しておりません。

#### 【会場使用料】

**基本料金: ①10:00~②15:00~ 無料(支援会場)**

**③20:00~ ¥600,000(消費税別)**

**/5時間(設営、リハーサル、本番、撤出含む)**

会場使用料は、使用日時によって異なります。会場使用料の詳細は、13ページをご確認下さい。

※上記料金に関しては、原則として基本ステージ使用(ステージ張り替え等基本転換含む)の場合を適用とし、基本ステージ以外に係る経費は、すべてメゾン様のご負担となります。

※会場使用の延長に関しましては事務局と応相談とさせていただきます。

【追加会場使用料 ¥60,000-(消費税別)/1時間】【時間外技術人件費が追加発生する場合がございます。】

※バックヤード、ヘアメイク/メゾン控室は、原則として会場と同時間利用となります。

## ■ 諸注意事項

### ■ 会場の記録について

- ・事務局は全コレクションショーの記録映像を撮影し、有料にて提供させていただきます。  
詳細については後日送付のご案内にてご確認ください。尚、公式記録画像の提供はお断りさせていただきます。
- ・会場の記録についてはメゾンの管理にて行ってください。ただし、共用スペースにつきましてはご遠慮下さい。

### ■ ショーの管理・盗難・保険

- ・事務局は、搬入・本番・搬出の期間中警備員を配置し、会場内の整理及び関係物の保安全管理にあたりますが、天災等の不可抗力による損失や、衣装及びメイク品等のショー関係物の盗難、紛失、破損等についての責任は負いません。
- ・搬入から本番中、搬出の全期間を通じ不測の事故発生による損害を受けないように必要に応じて**関係物に関する保険**に加入することをお勧め致します。
- ・尚、Hall Aのメゾン控室(20名分程度)、モデル控室(30名分程度)、Hall Bのメゾン控室(10名分程度)、モデル控室(20名分程度)にコインロッカーを用意致しておりますので各自保管下さい。

### ■ 搬入出に関して

- ・後日、別途搬入出レギュレーションのご案内を送付いたします。

### ■ 控室に関して

- ・後日、別途控室利用レギュレーションのご案内を送付いたします。

### ■ 会場内での飲食について

- ・会場内及び会場周辺での**ウェルカムドリンク**などははじめとした**飲食行為は禁止とさせていただきます。**  
**万が一トラブルが発生した場合には、事務局では一切責任を負いかねますので、予めご了承下さい。**

### ■ 弁当について

- ・弁当につきましては、**各メゾンにてご用意ください。その際、弁当ゴミは必ず各メゾンでお持ち帰りください。**

### ■ 会場のゴミ処理について

- ・**会場にて発生したゴミに関しては、全て各メゾンにて必ずお持ち帰り下さい。**  
事務局が定める時間を超過しても衣装、メイク道具等のゴミが会場内に残っている場合には、事務局にて任意にこれを処分し、ゴミ処理費について各メゾンへ請求させていただきます。

### ■ 装飾物及び祝い花について

- ・**受付付近及び会場内の装飾物、祝い花は必ず撤去終了時間内で全て撤去をお願いいたします。**

### ■ 喫煙について

- ・**会場内は禁煙となります。喫煙は所定の場所にてお願い致します。**

### ■ 東京ミッドタウン・ホール Hall A&Bの下見について

- ・東京ミッドタウン・ホール Hall A&Bの会場下見説明会を2月中に開催を予定しています。  
**制作会社・演出家の方々にもお声掛け頂き必ずご参加いただきますようお願いいたします。**  
詳細については、1月末までにお知らせさせていただきます。

- ・又、コレクションショーの受付業務、来場者の誘導については、**各メゾンの責任において運営願います。**  
**各メゾンにて受付運営体制をご検討いただき、受付業務、受付周辺の来場者の誘導業務など、当日必要なスタッフの手配は各メゾンにてお願いいたします。事務局では、誘導スタッフを用意しておりませんので、予めご了承ください。**

- ・別途、個別にお打合せをご希望の場合は事務局までお問合せください。

### ■ 消防申請について

- ・禁止行為の解除申請のうち、スモークマシンの使用(ディフュージョン)に関しては、事務局が一括で申請を行います。  
ショーの演出でスモークマシンを使用予定のメゾンは、必ず事前に事務局まで申請してください。(詳細は後日お知らせいたします。)
- ・尚、裸火の使用等、危険を伴う行為に関しては、原則禁止となりますので、無断での使用は絶対に行わないでください。  
ご不明な点やご質問がございましたら事務局までご連絡ください。



## ■ 出展要綱

### 諸注意事項

#### ■「東京コレクション・ウィーク」出展審査について

出展調整委員会では以下の基準で審査いたします。

- ①クリエイションの質
  - ・ブランドのコンセプトが明確であること
  - ・1シーズン限りではない展開が期待できること
- ②最低限の経営管理体制を備えていること
  - ・ブランドの商標登録を済ませていること
  - ・出展要綱を遵守する実務体制を備えていること
  - ・出展料の支払い能力があること
- ③JFW期間中の商談への対応
  - ・JFW期間に近接して展示商談会の開催計画があること
  - ・展示商談会の受注に対応しうる生産体制が整っていること

※過去JFWに参加経験があり、以下のような事項が見受けられた場合、出展審査に反映することがあります。

- ・無断でのスケジュール変更、招待者管理など運営上混乱をきたした場合
- ・展示商談会を開催しなかった場合
- ・その他信頼失墜行為があった場合

#### ■「JFWデザイナー合同展示会」出展審査について

上記「東京コレクション・ウィーク」出展審査基準に準じて実施します。

#### ■「東京コレクション・ウィーク」「JFWデザイナー合同展示会」出展審査の結果通知について

出展調整委員会により出展審査を行い、出展者選定及び「デザイナー支援」対象者の選定を行います。

また、「デザイナー支援」を希望する場合、書類審査を通過した方には面談を行います。

面談の日程については、対象の方に別途連絡させていただきます。

出展審査の結果及び「デザイナー支援」の可否については、

12月16日(水)までに窓口担当者様にメールにて連絡させていただきます。

なお、審査結果に関する問い合わせには一切応じられません。予めご了承ください。

#### ■コレクションインビテーションについて

「東京コレクション・ウィーク」に参加される方は、参加に際し、コレクションインビテーションを主催者に提供いただきます。提供枚数は、東京ミッドタウン・ホール Hall A約50枚、東京ミッドタウン・ホール Hall B約30枚、他会場約20枚を予定しており、公式スポンサー、webチケットプレゼント他に提供させていただきます。なお、海外からの招聘ジャーナリストへの提供についてはこの枚数の他に、別途枚数を連絡させていただきます。

#### ■録音、録画、写真撮影の許諾について

「東京コレクション・ウィーク」「JFWデザイナー合同展示会」において、主催者または主催者の指定する者が、録音、録画および写真撮影を行い、主催者が録音物、録画物、写真等(以下「本件録音録画物等」といいます。)を製作させていただきます。また主催者が報道又は広報(インターネット配信、紙媒体の配布を含む)のために本件録音録画物等を提供、使用させていただきますので、予めご了承ください。

## ■ デザイナー支援概要



### ■「デザイナー支援」とは

「東京発 日本ファッション・ウィーク(以下JFW)」では、「東京コレクション・ウィーク」(コレクション・ショー)の日程を集約し、主会場を設けることで、バイヤーやプレスの方の来場を促進させ、世界への発信力を高め、ビジネスにつなげていく場としていくことを目指し、また世界の先進デザイナーの登竜門にしていくことも目標の一つに掲げています。

この目標を実現するため、第3回JFWより、有望な新人を中心に「東京コレクション・ウィーク」への出展に対する支援をしています。

### ■第10回JFWにおける「デザイナー支援」の概要

第10回JFWでは、東京コレクション・ウィークへの参加を希望し、かつ、主催者による支援を希望するデザイナーの中から、出展調整委員会で選定されたデザイナーに対し、支援コレクション会場となる「東京ミッドタウン・ホール Hall B」を「会場使用料無料」にて提供する支援を実施します。

### ■応募資格■

「デザイナー支援」への応募を希望する方は、以下の資格を満たしていることが必要です。

1. ビジネスを目的として会社を設立(ブランドの創設、商品の発売)してから5年以内あるいはコレクションを始めて5年以内のものであること
2. 国籍は問わないが、以下の条件のいずれかを満たすものであること
  - ①日本国内にビジネスの拠点があること
  - ②日本国内でものづくりをしていること

### ■選定基準■

「支援デザイナー」の選定については、以下の基準により審査します。

1. 「東京コレクション・ウィーク出展審査基準」を満たしていること  
出展審査基準については P9「『東京コレクション・ウィーク』出展審査について」をご確認ください。
2. ブランドがビジネス的に飛躍する見込みがあること
3. 財政的に支援の必要性が認められること
4. 支援の回数は4回までとする。また2回目以降の支援となるものに対しては、これまでの実績も考慮して判断

### ■選定のプロセス■

「デザイナー支援」の選定は、出展調整委員会にて以下のプロセスに沿って進められます。

1. 参加申込書等、応募書類による書面審査
2. 書面審査通過者に対する面談

### ■その他■

「デザイナー支援」の対象会場となる東京ミッドタウン・ホール Hall Bでは、協賛社ロゴの表示などを実施いたします。

# ■ JFWデザイナー合同展示会-1

## JFWデザイナー合同展示会概要

- 日時 3月23日(火)～25日(木)/10:00-18:00(予定) 3日間
- 会場 六本木ヒルズ アカデミーヒルズ40「roomsLINK」内
- 標準小間(1小間) 10㎡ ※予定
- 出展料(1小間) ¥250,000-(消費税別)  
※出展料には壁面パネル、小間表示、照明が含まれますが、仕様については合同展示会説明会にてご案内する予定です。

## JFWデザイナー合同展示会会場



### 地下鉄

東京メトロ日比谷線「六本木駅」1C出口徒歩0分  
(コンコースにて直結)  
東京メトロ大江戸線「六本木駅」3出口徒歩4分  
東京メトロ大江戸線「麻布十番駅」7出口徒歩4分  
東京メトロ南北線「麻布十番駅」4出口徒歩7分

### JR

JR渋谷駅より 都営01系統バス(渋谷～新橋)「六本木六丁目」下車  
JR渋谷駅より 都営渋88系統バス(渋谷～新橋)「六本木六丁目」下車  
JR新橋駅より 都営01系統バス(新橋～渋谷)「六本木六丁目」下車  
JR新橋駅より 都営渋88系統バス(新橋～渋谷)「六本木六丁目」下車

### 小間内装・備品

#### ■展示場内装について

- ・各小間のブース内における造作は、規定の範囲内において可能です。
- ・その他、各メゾンにてオリジナルの装飾を施すため外部の事業者へ施工を依頼する場合には指定業者宛にご連絡ください。その場合でも作業は指定業者の指示のもとに進めることとなりますのでご了承ください。

#### ■備品について

- ・主催者が用意するブース内の備品以外は、全て各メゾンにてお持ち込みいただきます。什器のレンタル料は各メゾンの負担となります。

#### ■装飾素材について

- ・装飾が可能な素材は消防法の関係上、防災処理を施したものに限られます。また、消防署が査察に立ち入ることがありますので十分ご注意願います。
- ・装飾に必要な備品類は、各メゾンにてご用意ください。

**(詳細は合同展示会説明会にてご案内する予定です)**

### 諸注意事項

- ・搬入出に関しましては、別途出展マニュアルをご用意致します。
- ・ブース内では各メゾンの新作製品の展示・受注を基本と致しますが、補足説明の為の資料配布や映像の放送等は可能です。但し、映像放映等に際しては周囲のブースの迷惑にならないよう音量は下げてください。
- ・開催期間中を通じ必ず常時1名以上配置してください。
- ・搬入・搬出時や会期中に生じたゴミは各自お持ち帰りください。ゴミが小間内に残っている場合には、事務局にて任意にこれを処分します。ゴミ処理費は各メゾンへ事務局よりご請求致します。
- ・会場内は禁煙となりますので喫煙は所定の場所をお願い致します。

**(詳細は合同展示会説明会にてご案内する予定です)**

## ■ 出展料

### 出展料(東京コレクション・ウィーク)

#### ■会場使用料

会場	使用日時	使用時間(案)	会場使用料
東京ミッドタウン・ホール Hall A	3/23(火) ~3/26(金)	7:00~12:00	¥500,000-(消費税別)
		12:00~17:00	¥1,000,000-(消費税別)
		17:00~22:00	¥1,500,000-(消費税別)
※会場追加使用料 1時間: ¥200,000-(消費税別)、時間外技術人件費が追加発生する場合もございます。 ※コレクションスケジュール全体の調整状況によっては、会場使用時間が上記使用時間案と異なる場合がございます。			
東京ミッドタウン・ホール Hall B	3/23(火) ~3/26(金)	6:30~11:30	無料(デザイナー支援)
		11:30~16:30	
		16:30~21:30	¥600,000-(消費税別)
※会場追加使用料 1時間: ¥60,000-(消費税別)、時間外技術人件費が追加発生する場合もございます。 ※コレクションスケジュール全体の調整状況によっては、会場使用時間が上記使用時間案と異なる場合がございます。			

#### ■参加登録料

「東京コレクション・ウィーク」に参加する場合は、参加登録料が必要となります。  
※JFWデザイナー合同展示会のみに参加の場合には参加登録料は必要ありません。

参加登録料	¥100,000-(消費税別)
-------	-----------------

### 出展料(JFWデザイナー合同展示会)

JFWデザイナー合同展示会出展料	¥250,000-(消費税別)
------------------	-----------------

#### ■ご注意

東京コレクション・ウィーク、もしくはJFWデザイナー合同展示会への出展が正式決定後、事務局より出展契約書・出展料(会場使用料・参加登録料)請求書を送付させていただきます。  
**出展契約書は1月18日(月)必着にて事務局宛に郵送願います。**  
上記に定める出展料は1月29日(金)までに指定口座にお振込み願います。  
**いずれも確認が出来ない場合、出展をご遠慮いただく場合があります。**

## ■ 今後のスケジュール

		全体スケジュール	出展メゾンスケジュール
11月	11/16(月)	第10回JFW 概要、参加申込書webアップ	
12月	12/4(金)	参加申込書・デザイナー情報データ提出	期日を過ぎてからの参加申込は一切お受けできません
	12/16(水)	コレクション・展示会出展メゾン決定	窓口担当者様に 連絡させていただきます
1月	1/18(月)	出展契約書提出期限	ご提出願います
	1月中旬	ガイドブック掲載確認作業	プレスご担当者さまに確認をお願いいたします
		コレクションスケジュール決定	
	1/29(金)	出展料振込期限	指定口座にお振込み願います
2月	2月上旬	プレス・バイヤーリスト(1)送付	窓口担当者に送付させていただきます
		会場下見説明会	
	2月下旬	最終のご案内・プレス・バイヤーリスト(2)送付	窓口担当者に送付させていただきます
3月	3/1(月)	コレクションチケット・メゾンID提出期限	ご提出願います
	3月下旬	第10回「東京発 日本ファッション・ウィーク」	

※スケジュールに変更がある場合は、別途連絡させていただきます。

### ■■ 出展に関するお問合せ先 ■■

一般社団法人日本ファッション・ウィーク推進機構 担当:立崎(たちざき)・今城(いまじょう)  
〒103-0022  
東京都中央区日本橋室町1-10-5 テラサキ第1ビル3F  
TEL:03-3242-8551 FAX:03-3242-8552  
受付時間 平日10:00-18:00(土日祝祭日 休)

## ■ 出展申込み

### 出展申込方法

## 今回、初めて出展をするブランド

提出書類  
12 / 4 必着

書類No.	提出書類	備考
No.1	参加申込書	各項目に記入漏れの無いようにご記入ください。
No.2	①ブランドロゴデータ (Adobe Illustrator ai 形式) ②デザイナーポートレートデータ (Adobe Photoshop EPS 形式)	・①、②のデータを全てCD-ROMに入れてご提出ください。 ・ロゴは1種類のみご提出願います(カラーも可)。
No.3	デザイナープロフィール	デザイナーの略歴を、出力した状態でご提出ください。
No.4	ブランド資料	ブランドコンセプトや商品写真をまとめたフォトブック、スクラップ等、S/S、A/Wの各シーズン10~20ルックを出力した状態でご提出ください。

## 過去に東京コレクション・ウィーク、またはJFWデザイナー合同展示会に出展経験があるブランド

書類No.	提出書類	備考
No.1	参加申込書	各項目に記入漏れの無いようにご記入ください。
No.2	①ブランドロゴデータ (Adobe Illustrator ai 形式) ②デザイナーポートレートデータ (Adobe Photoshop EPS 形式)	過去に提出されたデータに変更がある場合のみご提出ください。 ・①、②のデータを全てCD-ROMに入れてご提出ください。 ・ロゴは1種類のみご提出願います(カラーも可)。 ・ご提出頂いたデータはWEBやガイドブック等に掲載されます。

- ・12月4日(金)18:00必着にて、下記宛先までご提出ください。
- ・期日を過ぎてからのお申込は、一切お受けしません。
- ・メール・FAXでのお申込は不可とします。
- ・提出した資料の返却はできませんので、ご了承下さい。

### ■■ 申込書類提出先 ■■

一般社団法人日本ファッション・ウィーク推進機構 担当:立崎(たちざき)・今城(いまじょう)  
〒103-0022  
東京都中央区日本橋室町1-10-5 テラサキ第1ビル3F  
TEL:03-3242-8551  
受付時間 平日10:00-18:00(土日祝祭日 休)





## 第10回「東京発 日本ファッション・ウィーク」参加申込書 2/2ページ

※東京コレクション・ウィーク参加希望の方のみご記入ください

### 【6. 「東京コレクション・ウィーク」希望スケジュール】

( )内に希望スケジュールを優先順位1～3までご記入ください。

3/22(月) ※祝日	他会場	時間調整中( ) ◆22日他会場を希望される方はご記入ください			
3/23(火)	東京ミッドタウン・ホール Hall B	10:00( ) ※支援	15:00( ) ※支援	20:00( )	
	東京ミッドタウン・ホール Hall A	10:30( )	15:30( )	20:30( )	
	他会場	12:00( )	13:00( )	17:00( )	
3/24(水)	東京ミッドタウン・ホール Hall B	10:00( ) ※支援	15:00( ) ※支援	20:00( )	
	東京ミッドタウン・ホール Hall A	10:30( )	15:30( )	20:30( )	
	他会場	12:00( )	13:00( )	17:00( )	18:00( )
3/25(木)	東京ミッドタウン・ホール Hall B	10:00( ) ※支援	15:00( ) ※支援	20:00( )	
	東京ミッドタウン・ホール Hall A	10:30( )	15:30( )	20:30( )	
	他会場	12:00( )	13:00( )	17:00( )	18:00( )
3/26(金)	東京ミッドタウン・ホール Hall B	10:00( ) ※支援	15:00( ) ※支援	20:00( )	
	東京ミッドタウン・ホール Hall A	10:30( )	15:30( )	20:30( )	
	他会場	12:00( )	13:00( )	17:00( )	18:00( )
3/27(土)	他会場	17:00( )	18:00( )	19:00( )	20:00( )

**※東京ミッドタウン・ホール Hall Aは、使用日時によって会場使用料が異なります。**  
**会場使用料については、「出展のご案内」のP.13をご確認下さい。**  
 ※東京ミッドタウン・ホール Hall B 10:00、15:00は「デザイナー支援」会場です

### 一般社団法人日本ファッション・ウィーク推進機構記入欄

書類到着日	1	2	3	4	5	6

#### 【問合せ窓口】

一般社団法人日本ファッション・ウィーク推進機構/担当:立崎(たちざき)・今城(いまじょう)  
 〒103-0022  
 東京都中央区日本橋室町1-10-5 テラサキ第1ビル3F  
 TEL 03-3242-8551

**受付時間 平日10:00～18:00(土日祝祭日 休)**